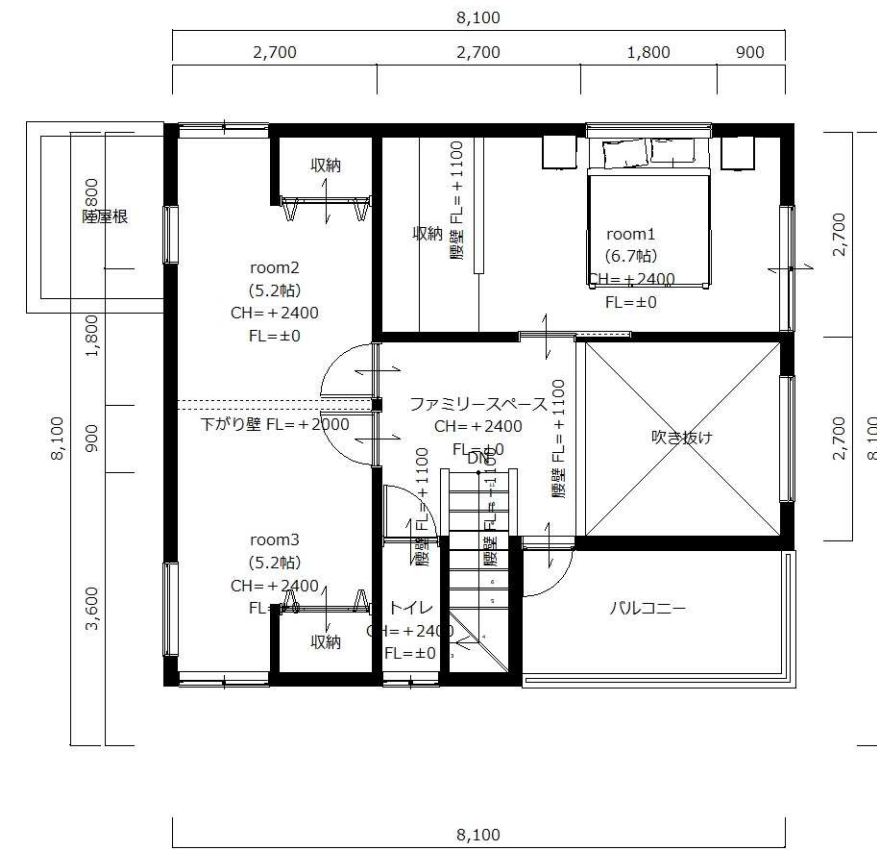


1階 平面図



2階 平面図

階	面積	m <sup>2</sup> (坪)
1階	62.37	(18.86)
2階	55.89	(16.90)
延床面積	118.26	(35.76)
建築面積	69.66	(21.07)
ポーチ面積	0.00	
ベランダ面積	0.00	
吹抜面積	[吹き抜け]	
ビルトイン車庫	0.00	
総施工面積	0.00	(0.00)
敷地面積	170.89	(51.69)

建ぺい率 40.76%  
容積率 69.20%

工事名称	川西市花屋敷1丁目990-1		図面名称	平面図	縮尺	1/100									図面No.
日付	設計	営業	株式会社雲雀丘ビルダー販売												